

# モバイルモニター モニカム3-384型

H.264  
HD画像  
録画

高倍率  
ズーム  
機能

ダイレクト  
再生  
対応

アラーム  
通知機能  
搭載

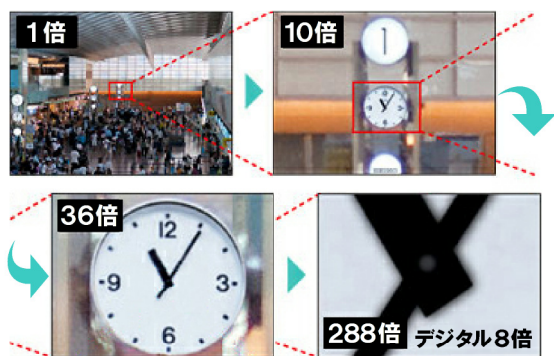


パナソニック製 BB-SC384B

パン・チルト式光学ズームカメラを搭載し、状況に応じた自在な設置が行える万能型のモバイルモニターです。オプション機材との組合せにより、昼夜を問わない画像のモニタリングに加え、防災や防犯用の警報機としても優れた機能を有しています。

## パン・チルト機能、高倍率ズーム搭載

周囲360度、上下162度表示可能なパン・チルト機構と、最大288倍のズーム機能により、1台のカメラで広い範囲をモニタリングすることができ、パソコンやスマートフォンからの操作で簡単に見たい方向に調整が行えます。また、撮影方向を最大64ヶ所まで登録することができ、ワンタッチでカメラの向きを切り替えることができます。



映像はスマート端末からアプリを利用して視聴することもできます



## 上・下・斜め方向、自在な設置が可能

付属の設置金具では横方向の単管パイプに、上下斜めの方向で設置することができますので、監視対象物を最適なアングルでモニタリングすることができます。



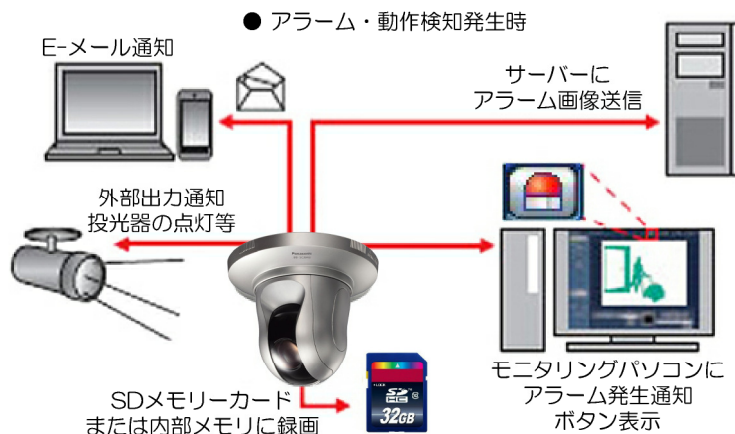
別売品のアルミ三脚セットとバッテリー電源を組み合わせ災害現場などの監視体制を極短時間で整えることができ、必要に応じて後からソーラー電源とすることもできます。



また、単管支柱や電柱に設置する時は別売の支柱用ブラケットをご利用ください。吊下げまたは上向きでの設置が行なえます。

## 動作検知、アラーム通知機能

人の動きなど画像の変化や、外部に設置されたセンサーの検知によりアラームを表示したり、画像保存やサーバーへデータ転送、Eメールによる通知を行うことができます。遠隔地にあるモバイルモニターとの警報連動も可能です。



各機種・機材についての詳細はWEBページをご覧ください  
【アドレス：<http://www.mmrenta.com/>】

# モバイルモニター モニカム3-384型 仕様一覧

## 【 一般仕様 】

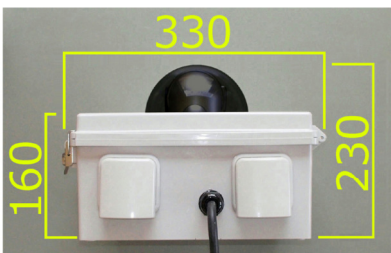
外形寸法	巾33cm×高さ23cm×奥行33cm(取付金具を除く)
質量	約3.9Kg(取付金具を除く)
防水性能	屋内・屋外兼用 IP33D相当
動作環境	-5℃~40℃ / -20℃~40℃(寒冷地仕様) 湿度90%以下(結露なきこと)
電源・ケーブル	AC100V 50/60Hz キャプタイヤケーブル4.8m
最大消費電力	一般地仕様11W 寒冷地仕様23W(ヒーター通電時)
標準付属品	横単管用取付金具・交換用エアフィルター・取扱説明書・ソフトウェアCD-ROM
別売設置金具	支柱用設置金具(持ち出しブラケット) 単管(42.7~48.6φ)および電柱に対応 アルミ三脚・三脚用設置金具
通信回線	NTTドコモ・モバイルデータ通信(LTE/3G 800MHz・1.5GHz・2.1GHz)
回線自動監視	常にデータ通信の監視を行い一定時間不通が発生した場合、自動的に再接続を行います

## 【 ネットワークカメラ仕様 】

製造元・型式	パナソニック製 BB-SC384B
動画圧縮方式	H.264、Motion JPEG
レンズ・撮像素子	F:1.6 ~ 2.8ズーム・約130万画素 1/3型 MOSセンサー
表示解像度	アスペクト比4:3 1280×960・640×480・320×240 アスペクト比16:9 1280×720・640×360・320×180
最大画角	水平 56° 垂直 43° / 水平 56° 垂直 32°
ズーム機能	288倍 (18倍光学・2倍EX・8倍デジタル)
撮影可能な範囲	水平方向 360° 垂直方向 110° 注1
最低照度	カラー 0.019 lx 白黒 0.013 lx
入出力端子	アラーム入力1、アラーム入力2 / アラーム出力、アラーム入力3 / AUX出力
画像転送・保存	WEBサーバー・電子メール・内蔵フラッシュメモリー・別売SD/SDHCメモリーカード
対応パソコン	OS: Microsoft Windows10/8.1/8/7/Vista CPU: intel Core2Duo2.4GHz以上 メモリー: 2GB以上
WEBブラウザ	Windows Internet Explorer Ver11/10/9/8 32ビット日本語版
動画対応モバイル端末	iPhone、iPad、Android端末 ※アプリPanasonic Security Viewerは各ストアから無料で入手できます。 注1 可動範囲の上端(下端)付近では、監視画像にハウジング本体の映り込みがあります。

## 【 オプション仕様・機器 】

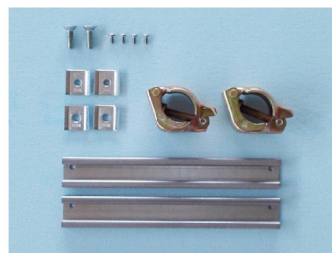
各種電源対応	DC12Vバッテリー・ソーラーパネル・AC200V(単相)電源
省電力・電源管理	毎日定刻のON/OFF動作・定時間隔のON/OFF動作・日の出日没連動ON/OFF動作 SMSリモート起動・バッテリー電源電圧定時通知
停電補償	バックアップバッテリー搭載・発電機対応自動充電バッテリー電源
環境対応	寒冷地仕様-20℃・IP65高性能防水仕様
ノイズ対策	水銀灯などの高周波照明器具等から受けるノイズを低減
通信回線	衛星通信・無線LAN・光ブロードバンド回線・PLC電力線通信・WiMAX
音声入出力	音声出力スピーカー搭載・音声入力マイク搭載
外部出力制御	投光器・サイレン・発電機・水中ポンプ等のリモート操作およびセンサー連動動作
外部入力連携	防犯・防災センサー連動・遠距離にあるモバイルモニターとのネットワーク連動
連携計測機器	風速計・水位計・雨量計・濁度計・傾斜計・伸縮計・荷重計・パイプ歪計・PH計・電圧計・温度計
搭載カメラ機種変更	Panasonic製 BB-HCM580・WV-SC385・他 キヤノン製 VB-M40・VB-M42・他



【 側面図 】



【 上面図 】



【 標準付属金具 】



【 支柱用設置金具(別売) 】

### ■ 製造・販売元 株式会社大泉建設

〒006-0804 札幌市手稲区新発寒4条4丁目9-1

電話 (011) 688-0070 FAX (011) 688-0090

■ 製品のホームページ <http://www.mmrenta.com/>

■ 電子メールアドレス [info@mmrenta.com](mailto:info@mmrenta.com)

お問合せ・お申込み先