

# モバイルモニター GPSモニタリングシステム

Powered by **android**  
Communication is **docomo**

本システムはモバイル通信端末が撮影した画像および位置情報を、インターネットを利用してリアルタイムにモニタリングを行なえるシステムです。

今までは、カメラ+モバイル通信機+GPSレシーバー+専用送信機など複数の機材を必用としていましたが、スマートフォンに代表されるコンパクトな通信端末を使用することにより、従来のシステムに比べて格段に小さなスペースと僅かな手間での設置が行なえ、より少ないコストでシステムの構築から運用までを行なえます。



表示画像: デモ機静止画15s



表示画像: デモ機静止画60s



表示画像: デモ機動画



モニタリング画面例(ディスプレイ解像度1280×800)

## 選べる端末

レンタルにて提供する端末にはサービスエリアの広いNTTドコモ回線のスマートフォンを採用しLive画像の視聴が快適な、LTE通信対応タイプとコストパフォーマンスに優れた3G通信タイプの2機種を用意しています。

また、車両フロントガラスへの取り付けには吸着性に優れたポンプタイプのゲル吸盤を使用するため振動に強く、重機や除雪作業車などにも設置が行えます。

## 高解像度のカメラ

Live画像は動画および静止画によるモニタリングが行え、特に静止画はスマホならではの画素数を活かした高解像度での写真撮影が行なえます。



フルスクリーン画像(静止画)



通信端末(スマートフォン)

## Google Mapで便利にトラッキング

パソコンからのモニタリングは、インターネットブラウザを使用して弊社サーバーの専用WEBサイトにアクセスを行なっていただくだけです。面倒な設定作業などは必要なく、お知らせしたIDとパスワードの入力だけで即時にモニタリングを始めることができます。

モニター画面に表示されるトラッキングマップには、おなじみのGoogleMapを利用していますので、縮尺を自在に変更出来ることはもちろん、背景を航空写真や地形図で表示することに加え、道路沿いであればLive画像には映っていない現場周囲の状況をGoogleストリートビューにより確認することも可能です。

※ androidはGoogle Incの商標または登録商標です。Google MapはGoogle Incが提供するWEBサービスです。

## 設置が簡単

通信端末は粘着吸盤式のホルダーを使用してフロントガラスの上部に設置することにより高い視点から画像撮影が行なえ、精度の高いGPS測位にも役立ちます。

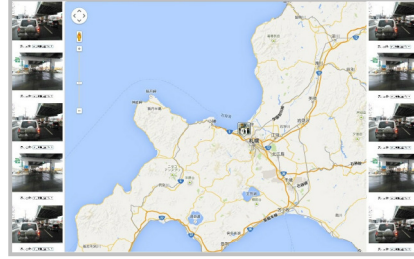


通信端末の設置例

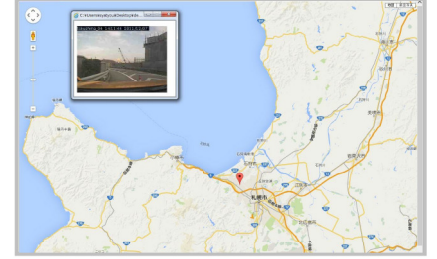
## モニター画面はオーダーメイド

トラッキングマップに表示されるマーカーには、お客様から提供いただいた画像を、オリジナルデザインのアイコンとして表示させることが可能です。また、モニター画面の地図は回転表示させることができないため、お客様の管理されている路線やエリアの形にあわせて縦型地図か横型地図、もしくはその両方を表示可能なWEBページを、お使いのディスプレイ解像度に合わせてオーダーメイドにて制作させていただきます。

なお、位置情報を主に必要とされ、Live画像を常時必要とされない場合には、必要な時にだけポップアップで表示させるデザインも可能です。



解像度2560×1600の画面例



フルマップ&ポップアップ画像の画面例

## トラッキングマップには様々な情報が表示されます



アイコンをクリックすると左のような情報画面が表示され、次の情報が表示されます。

User: 端末に登録された名称

Send time: 最終更新からの経過時間

Elevation: 現在高度

Accuracy: 精度範囲半径

Direction: 移動方向

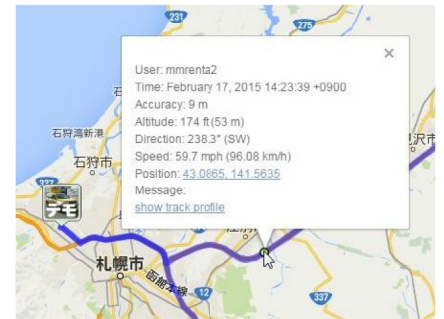
Speed: 移動速度

Battery: 電池残量

Battery Temp: 電池温度

Position: 現在位置、緯度・経度

Auto Focus: にチェックを入れると対象が常に地図の中心となるよう自動的にスクロールします。



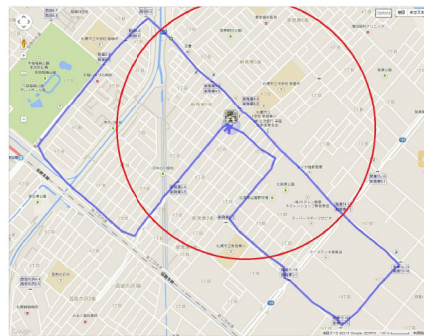
軌跡の表示長さは任意の調節が行えカーソルを軌跡にあてた時に現れる丸印をクリックすると、その位置の日時データ等が表示されます。

## オプションサービス

### 【録画機能】

端末にメモリーカードを装着することにより、高画質で長時間の録画が行なえ本機をドライブレコーダーのように利用することが可能となります。

※メモリーカードは消耗品のため販売品となります。



### 【ジオフェンス機能】

地図上にエリアを設定して、その境界線を端末が通過するとメールにより通報が届く機能です。エリアは複数設定でき、出・入りおよび両方向の設定が行なえます。

### 【トラッキングレコード機能】

長期間のGPS測位情報を記録する機能です。最大で1年近くの記録が行なえ、GPXやKML等MAPデータによるダウンロードが行なえます。

### ◆注意事項◆

- \*Live画像は代替WEBポートの8080番を使用しているため、お客様が使用しているパソコンのセキュリティ設定によっては動画と静止画のどちらも試聴できない場合がありますので、次のテスト用サイトにアクセスを行なって事前にご確認をお願いいたします。 <http://www.mmrenta.com/user/test/>
- \*セキュリティソフトまたはファイヤーウォールの設定変更を行なえる場合には、お使いのブラウザソフトがポート番号:8080(TCP)へのアクセスを行なうことを許可する設定とすることにより視聴が行なえますのでお試しください。
- \*レンタルにて提供する通信端末にはスマートフォンを採用していますが、カメラとGPS機能のみを利用しブラウザやゲームなどのアプリケーションは使用出来ないようになっているため、本機を表記の目的以外に利用することはできません。また、音声通話機能も使用出来ないため「携帯電話不正利用防止法」に定められた手続きは不要となります。

お問合せ・お申込み先

### ■製造・販売元 株式会社大泉建設

〒006-0804 札幌市手稲区新発寒4条4丁目9-1

電話 (011) 688-0070 FAX (011) 688-0090

■製品のホームページ <http://www.mmrenta.com/>

■電子メールアドレス [info@mmrenta.com](mailto:info@mmrenta.com)